

*Chaque homme que je rencontre veut me protéger. Je ne vois vraiment pas de quoi!*  
May West



# **EN AVANT, MESDAMES !**

*Cabaret presque lyrique*

Avec  
Eléonore Lemaire  
*soprano*  
&  
Frédéric Lagarde  
*pianiste*

Conception : Eléonore Lemaire & Michel Giès  
Mise en scène : Michel Giès  
Arrangements : Frédéric Lagarde

**TEASER**

(images de répétition)



*photo de répétition*

### Airs d'opéra

Léonard Bernstein  
Francis Poulenc  
W.A.Mozart  
Giacomo Puccini

### Textes et citations

Anonyme XVe siècle  
Boni de Castellane  
Charles Cros  
François 1er  
Grégoire Lacroix  
Paul-Jean Toulet  
Felix Mendelssohn  
François S. de Montfort  
Alfred de Musset  
Constance de Salm  
George Sand  
Louis-Philippe de Ségur  
May West

### Mélodies et chansons

Louise de Chaumont  
M.A.Charpentier  
Suzy Delair  
Francis Ebb  
Yvette Guilbert  
Zizi Jeanmaire  
Mistinguett  
Georges Van Parys  
Cole Porter  
Régine  
Boris Vian  
Marcel Zanini

**1er mouvement de la sonate en sol mineur pour piano  
Fanny Mendelssohn**

Des grandes héroïnes romanesques, on en a depuis l'Antiquité ; toutes ont un destin tragique, ou bien sont sauvées par des hommes. Les grandes gueules, les sales mômes, les outrancières, elles sont chez elles au music-hall. Là, c'est elles qui décident. Elles se libèrent de l'idéal féminin. Elles descendent de leur piédestal et proclament : « C'est moi, j'arrive ! »

Rendant hommage à toutes ces générations de femmes qui ont chanté haut et fort leur liberté, leur fierté d'être ce qu'elles étaient, avec leurs qualités comme avec leurs défauts, Michel Giès et Eléonore Lemaire ont imaginé un spectacle résolument féministe, qui résonne avec notre époque.

Le spectacle est composé à la manière d'une revue : une suite de numéros chantés, dansés, parlés, pendant lesquels la soprano et le pianiste, artistes multicalques, font assaut de virtuosité, alternant parfait accord et querelles complices. Avec quelques accessoires et des costumes à transformation, ils parcourent joyeusement les époques, car cela fait très longtemps que les femmes ne s'en laissent pas conter... même pas par les pianistes !

## LES ARTISTES



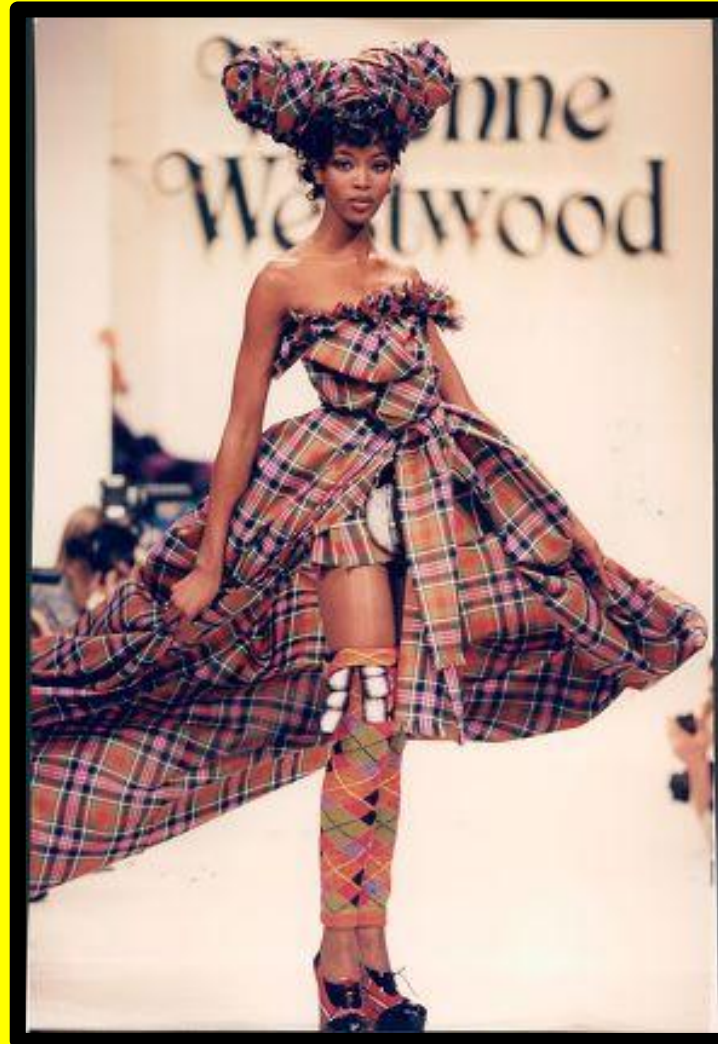
*photo de répétition*

**Frédéric Lagarde** est cité parmi les pianistes les plus talentueux de sa génération. Il s'est produit comme soliste ou chambriste sur de grandes scènes internationales : Théâtre des Champs-Élysées à Paris, New York (Carnegie Hall), Londres (Queen Elizabeth Hall), Vienne (Musikverein), Prague (Philharmonie), Tokyo (Opéra), Osaka, Pékin, Shanghai, Rio, Sao Paulo, Montréal, Istanbul ... Il partage la scène avec des partenaires tels que Jean- Guihen Queyras, Michel Lethiec, Marc Coppey, David Walter... Il est soliste de nombreuses formations : orchestres symphoniques de Lisbonne, Porto, Cannes, Orchestre National d'Ukraine, TU Wien, Orchestre de la Garde Républicaine, « Classica » de Moscou... Ses enregistrements (Naxos, Mirare, Alpha...) ont reçu plusieurs "Choc" du Monde de la Musique, « Diapason d'Or » du magazine Diapason et « Événement » de Télérama.

**Éléonore Lemaire** partage son activité entre la scène lyrique européenne et un engagement aux côtés des compositeurs vivants, tels Arnaud Petit, Aurélien Dumont, Francesco Filidei, Jean- Pierre Calvin, Unsuk Chin, Pascale Criton, Mariana Ungureanu. Elle crée pour eux des rôles exigeants aux côtés de l'Ensemble Intercontemporain, AskolSchönberg Ensemble, l'Orchestre Lamoureux, Les Siècles, au Théâtre de L'Athénée, à la Comédie Française, au Muziektheater, au Concertgebouw et à l'Opéra d'Amsterdam, au Teatro Valli, au Piccolo Teatro Strehler. Elle a créé *La Bête dans la Jungle*, *I.D.* et l'oratorio *Memories* d'Arnaud Petit, la trilogie *Homo Instrumentalis* conçue par Romain Bischoff (Ruhrtriennale, Festival Musica, Opéra Forward Festival d'Amsterdam), *Repli Mobile* de Michel Fano, dirigé par Bruno Montovani, au festival Messiaen. Elle a interprété *Recital 1 for Cathy* de Berio au Muziekgebouw d'Amsterdam avec l'AskoSchoenberg Ensemble. En 2018, elle signe sa première performance / *Ephemera*, puis depuis 2019 cosigne les spectacles de l'Ensemble *Ballets Confidentiels*. Elle monte actuellement *Mythèmes*, pièce musicale expérimentale, en coproduction avec l'Hexagone-scène nationale Arts-sciences, la Fondation Royaumont et la Biennale Experimenta 2025.

**Michel Giès** monte des spectacles musicaux et des opéras en France et à l'international: *French Style* (Philadelphie, et tournée aux États-Unis), *Faune et Flore* (création scénique d'après des mélodies de Milhaud, Chabrier, Ravel, Poulenc, Sauguet; Lisbonne, tournée au Portugal, Macao, Hong-Kong, et à Paris, la Péniche Opéra), *D'Amour et d'Humour* (création scénique sur des musiques de Satie, Poulenc, Massenet... et des textes de Choderlos de Laclos, Stendhal, Anouilh... ; Opéra de Tours et tournée en France), *Piaf, a Hymn to Love* (spectacle en versions française et anglaise, tournées), *Diálogos Íntimos, una noche de Música e Poesía* (Mérida, Mexique). Il met en scène *Norma* (Nantes), *Mignon* (Metz, Tours, Avignon), *Les Voix du Sérail* (Festival de Carpentras), *Verdi !* (trois tableaux d'opéras de Verdi, Rueil-Malmaison), *Les Contes d'Hoffmann* et *Manon* (Séoul, Corée), *Carmen* (Lodz, Pologne), *Samson et Dalila* (Karkhiv, Ukraine), *La Vie Parisienne* (Hong-Kong), *La Voix Humaine* de Poulenc & *Le Téléphone* de Menotti, *La Leçon de Chant Électro-Magnétique* et *Le Fifre Enchanté* d'Offenbach (Andorre), *Anas-El-Wogood* (Aziz El-Shawan, création mondiale au Caire). Au théâtre, il a mis en scène *Deux Âges de l'Amour* de Feydeau (spectacle composé de *Fiancés en Herbe*, *La Petite Révoltée* et *Amour et Piano*) et une production du « Monologue tragicomique » *Madame Marguerite*, de Roberto Athayde. Il dirige régulièrement des stages de formation et des master-classes.

# portfolio / inspirations visuelles



Production déléguée

Renversements / [renversements@orange.fr](mailto:renversements@orange.fr)

# Production

Directrice artistique

Eléonore Lemaire / +33 6 74 51 68 53

**TEASER**

(images de répétition)

Administratrice de production

Dominique Le Floc'h / +33 6 61 17 21 88